



## Standardspecifikationer

• In/utloppsdiаметer	25-600 mm
• Flöde	2,3-1400 m <sup>3</sup> /h
• Filtreringsgrad	10-2000 µm
• Material hus	AISI304
• Designtryck	10 bar
• Designtemperatur upp till	70 °C
• Spolventil dimensioner	1", 1,5", 2"
• Spoltid	4-10 sek
• Spolvolym	16-120 liter

**Tekleen® MTF serie** är en serie vertikala automatiskt backspolande vattenfilter. De är små till både storlek och pris. Används i många olika applikationer för filtrering av vatten såsom: kylvatten, tätningsvatten, RO förfiltrering, dricksvatten, spraydysor och många bevattningsapplikationer.

Version 2, 2016



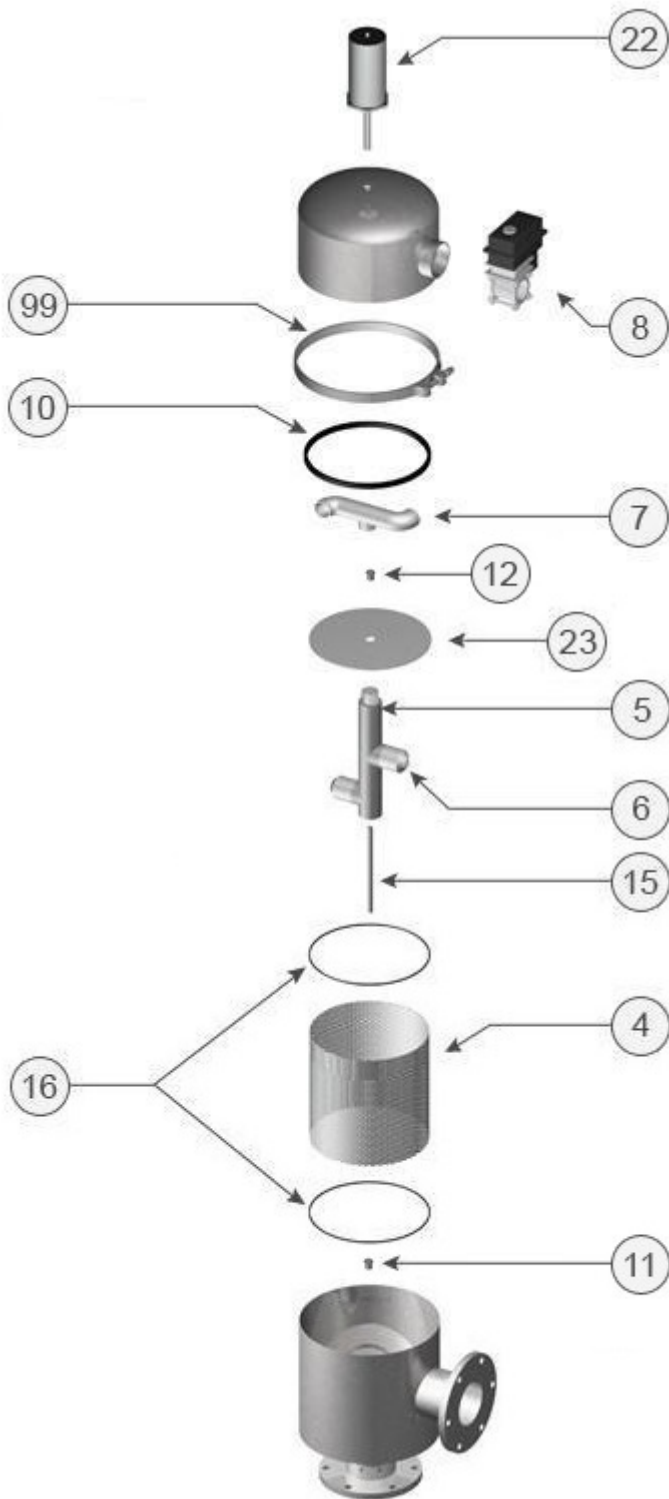
Modell	Flänsstorlek Diameter tum "	Filterarea m <sup>2</sup>	Maxflöde m <sup>3</sup> /h	Vikt tom kg
MTF1	1	0,056	23	11,4
MTF1.5	1,5	0,056	23	11,4
MTF2	2	0,056	23	11,4
MTF2-L	2	0,14	45	31,8
MTF2-XL	2	0,28	80	45,4
MTF3	3	0,14	80	40,9
MTF3-L	3	0,28	80	49,9
MTF3-XL	3	0,46	110	79,5
MTF4	4	0,14	80	45,4
MTF4-L	4	0,28	110	54,4
MTF4-XL	4	0,46	140	79,5
MTF6-L	6	0,46	230	79,4
MTF6-S	6	0,65	340	113,5
MTF8	8	0,46	300	79,5
MTF8-S	8	0,65	340	113,5
MTF10	10	0,65	390	130,2
MTF10-L	10	1,0	570	227
MTF12	12	1,0	570	227
MTF12-L	12	1,2	900	272,4
MTF14	14	1,2	900	272,4
MTF14-L	14	1,5	1400	454
MTF16-L	16	1,5	1400	454

### Material:

Filterhus: Rostfritt stål AISI304



## Genomskärningsbild/Reservdelar



- 4. Finfilter
- 5. Smutsuppsamlare
- 6. Smutsuppsamlarmunstycke
- 7. Hydraulisk Motor
- 8. Spolventil
- 10. Skyddstättning
- 11. Filterstagslager (2-XL modeller och uppåt)
- 12. Disklager (2-XL modeller och uppåt)
- 15. Uppsamlartapp
- 16. Övre/nedre O-Ring
- 22. Hydraulisk kolv
- 23. Filterdisk (2-XL och uppåt)
- 99. MTF Klämring