



UF PILOT 1 inkl. option booster pump, CEB dosering, spilltråg och behållare

Ultrafiltrering UF PILOT 1

300-600 l/h

Stativuppbyggd liten UF för filtrering av förfiltrerat (100 μ). UF-enheten kan användas till pilotkörningar eller där behovet av inkommande vattenflöde är litet.

Med ultrafiltrering kan alternativ till kommunalt vatten som råvatten användas i många fall.

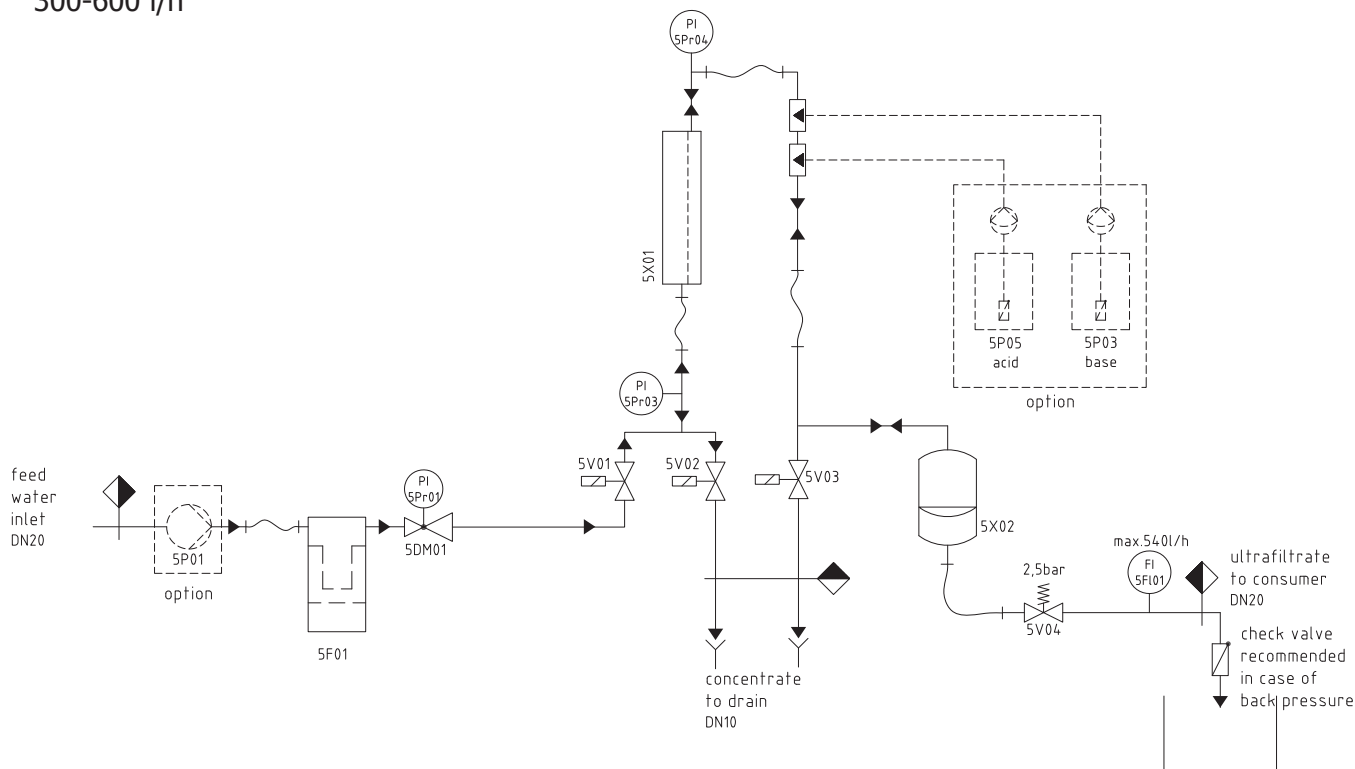
Med en pilot-installation med UF PILOT 1 kan man under en längre driftperiod försäkra sig om att en fullskaleutrustning kommer att fungera som tänkt och undvika överraskningar.

Fördelar med UF

- Minskade råvattenkostnader om
- Ultrafiltratet är en ideal förbehandling i kombination med övrig förfiltrering till RO aggregat eller NF-aggregat där problem med partiklar annars orsakar driftstörningar.
- Jämn kvalitet på utgående vatten oberoende av inkommande vattenkvalitets variationer i partikelinnehåll.
- 90 - 95% utbyte
- Efterbehandling av flockat vatten för att undvika restflockar i känslig utrustning.

Ultrafiltreringsenhet UF PILOT 1

300-600 l/h



Utförande

Stativrygg av rostfritt stål .

Råvatten inkommande tryck min. 2,5 bar

Systemet inkluderar råvattensil 0,5mm, tryckreglering, inloppsventil-magnetventil

Ultrafiltreringsmodul, vertikalt montage, hus med multibore PES-fibrer i membranet – 6m² membranyta

Backspolningstank booster tank för backspolning och option CEB-dosering.

(CEB = Chemical enhanced backwash).

Electrisk magnetventil for full automatiserad filtrering och backspolningscykler, option CEB-cykler.

Tryckmätare för inlopp och utlopp för manuell avläsning av transmembrantrycket.

Flödesmätare för indikation av filtratflöde.

Styrskåp med låsbar huvudströmbrytare för styrning av aggregatet, programmerbar för automation av filtrering, backspolning- och option CEB-cykel. Justerbara tider för backspolningstider och frekvenser, CEB-cykler och längden på de olika programstegen.

Utgång Potentialfri summalarm.

Fellarm på display med LED indikering.

Enheten levereras färdigmonterad med kablage och rör färdig för installation på plats. Elektrisk utrustning i enlighet med VDE 0100 del 600, VDE 0113 del 1.

Tekniska Data		UF PILOT 1
Filtrat flöde vid 83 l/h*	l/h	500
Filtrat produktion/dag ca.	m ³	10
Filtrat utbyte ca.	%	90-95
Drifttemperatur	°C	5 - 35
Råvattentryck min/max.	bar	2.5/4
Råvattenanslutning	DN	15
Filtrat anslutning	DN	15
Avloppsvattenanslutning	DN	13
Förbrukning exkl.pumpoption	låg endast magnetventiler	
Volt	V/Hz	230/50
Höjd	mm	1,600
Bredd	mm	600
Djup	mm	500
Vikt	kg	60
Best.nr		

*Filtratflux beroende av råvattenkvalitet. Systemdesign för trycklöst på utgående renvatten och spolvatten. För effektiv förbehandling rekommenderas användande av påsfilter eller automatiskt backspolande filter för att skydda mot större partiklar; vi rekommenderar oorganisk koagulant (FeCl₃) mot biologisk fouling (COD >2 mg/l) och små colloider som annars kan blockera membranet. Helt automatisk drift av CEB-cykler vid användande av CEB-doseringspumpar (option). Före installation skall alltid vattenkvalitet kontrolleras på plats med prov på inkommande råvatten.